



CARNET DE L'ÉTÉ ARTICLE 27

Partenaires touristiques

MUSÉE

PATRIMOINE

DRIT À LA CULTURE



ARTICLE 27, COMMENT ÇA FONCTIONNE ?

L'ASBL Article 27 permet aux personnes qui connaissent des difficultés sociales et/ou financières de participer à la vie culturelle... (théâtre, cinéma, musées, patrimoine, musique, etc.)



Les actions d'Article 27 sont **accessibles aux personnes fréquentant une structure sociale partenaire**. Cela implique d'y avoir un dossier ouvert ou de participer régulièrement à ses activités.

Le ticket donne accès à tous les partenaires culturels d'Article 27 à un tarif préférentiel.

Les tickets ne sont jamais distribués directement par Article 27 : ils sont remis par les travailleurs sociaux.

Article 27 organise également **des sorties collectives** en collaboration avec les structures sociales partenaires, afin de favoriser l'accès à la culture dans un cadre convivial et collectif.



Prendre part à des ateliers, des stages ou des projets participatifs

Article 27 accompagne les participants dans leur expression artistique afin de favoriser l'accès et la contribution de chacun à la culture.

Ces activités permettent de découvrir ou d'approfondir une discipline artistique, de (re)découvrir son potentiel créatif et de participer à des projets culturels collectifs.



1 Article 27 distribue les tickets au partenaire social ;

2 Le partenaire social transmet le ticket Article 27 au bénéficiaire ;

3 Le bénéficiaire se rend chez le partenaire culturel de son choix avec le ticket Article 27 et 1,25€ (ou autre tarif préférentiel) ;

4 Le partenaire culturel renvoie le ticket à Article 27 ;

1 Article 27 rembourse une partie du prix au partenaire culturel.

Retrouvez ici tous les partenaires culturels et touristiques d'Article 27.



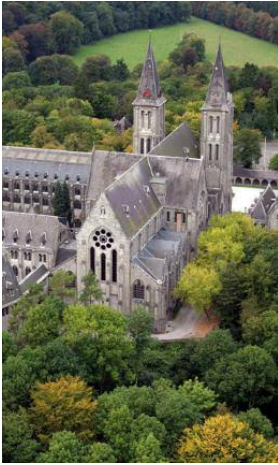
DÉCOUVREZ LES PARTENAIRES TOURISTIQUES

Dans les pages suivantes, vous pourrez découvrir la liste de nos partenaires touristiques. Ceux-ci sont classés par ordre alphabétique, avec des informations pratiques ainsi que le type d'activité proposé.

L'Article 27 vous permet de **bénéficier d'un tarif préférentiel** auprès des partenaires repris ci-joints. Toutefois, celui-ci peut varier d'un partenaire à l'autre. Nous vous recommandons de consulter le site internet du partenaire ou de le contacter par téléphone ou par mail pour obtenir davantage d'informations.



ABBAYE DE MAREDSOUS ET CENTRE D'ACCUEIL SAINT-JOSEPH



Patrimoine

> 082 69 82 84 | accueil@maredsous.com

> Rue de Maredsous 11, 5537 Anhée

> www.tourisme-maredsous.be

Fondée en 1872, l'abbaye bénédictine de Maredsous est l'un des grands centres monastiques de Belgique. Son église néogothique, ses célèbres bières et fromages ainsi que l'accueil des visiteurs au Centre Saint-Joseph en font un lieu emblématique du tourisme religieux et gastronomique wallon.

ABBAYE DE STAVELOT



Patrimoine

> 080 88 08 78 | etc@abbayedestavelot.be

> Cour de l'Abbaye 1, 4970 Stavelot

> www.abbayedestavelot.be

Ancienne abbaye princière fondée au VII^e siècle par saint Remacle, l'abbaye de Stavelot fut durant plus de mille ans le cœur de la Principauté de Stavelot-Malmedy. Le site abrite aujourd'hui plusieurs musées retraçant l'histoire politique, religieuse et artistique de cette ancienne principauté.

ABBAYE DE VILLERS-LA-VILLE

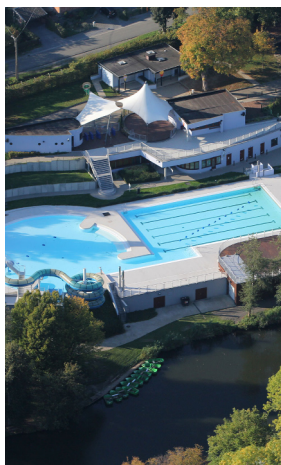
Patrimoine

- > 071 88 09 80 | info@villers.be
- > Rue de l'Abbaye 55, 1495 Villers-la-Ville
- > www.villers.be

Fondée en 1146, l'abbaye de Villers est l'un des ensembles cisterciens les plus complets d'Europe. Ses impressionnantes ruines, classées patrimoine exceptionnel de Wallonie, témoignent de près de neuf siècles d'histoire monastique et accueillent aujourd'hui de nombreux événements culturels.



DOMAINE DE WÉGIMONT



Parc/famille

- > 04 279 24 00 | chateau.wegimont@provincedeliege.be
- > Chaussée de Wégimont 76, 4630 Soumagne
- > www.provincedeliege.be/wegimont

Ce vaste domaine provincial de 22 hectares combine patrimoine, nature et loisirs. Autour du château, les visiteurs profitent d'un parc paysager, d'étangs, d'un arboretum, d'un complexe aquatique et de nombreuses activités familiales.

ANCIENNE FONDERIE DE CLOCHES "CAUSARD-SLÉGERS"

Patrimoine

Musée

> 084 22 20 26 | tellin.fonderie@gmail.com

> Val des Cloches 129a, 6927 Tellin

> www.lafonderiedetellin.be

Installée à Tellin, cette ancienne fonderie a produit des milliers de cloches exportées dans le monde entier aux XIX^e et XX^e siècles. Le site permet de découvrir les techniques traditionnelles de fabrication des cloches et l'histoire d'un savoir-faire industriel rare en Belgique.



AQUARIUM - MUSÉUM UNIVERSITAIRE DE LIÈGE

Musée



> 04 366 50 21 | aquarium@uliege.be

> Quai Edouard Van Beneden 22, 4020 Liège

> www.aquarium-museum.uliege.be

Créé par l'Université de Liège, ce complexe réunit un aquarium et un muséum d'histoire naturelle. Il présente la diversité du monde aquatique ainsi que d'importantes collections scientifiques consacrées à la biodiversité et à l'évolution.

AQUASCOPE VIRELLES



Parc/famille

> 060 21 13 63 | info@aquascope.be

> Rue du Lac 42, 6461 Virelles

> www.aquascope.be

Situé au bord de l'étang de Virelles, ce centre de découverte de la nature est l'un des principaux sites d'observation ornithologique de Wallonie. Ses observatoires, expositions interactives et parcours pédagogiques sensibilisent les visiteurs aux écosystèmes humides.

BASTOGNE WAR MUSEUM



Musée

> 061 21 02 20 | info@bastognewarmuseum.be

> Colline du Mardasson 5, 6600 Bastogne

> www.bastognewarmuseum.be

Ce musée de référence retrace l'histoire de la Seconde Guerre mondiale en Belgique avec un accent particulier sur la Bataille des Ardennes. Grâce à une scénographie immersive, il met en lumière l'expérience des soldats comme celle des populations civiles.

BEFFROI DE TOURNAI

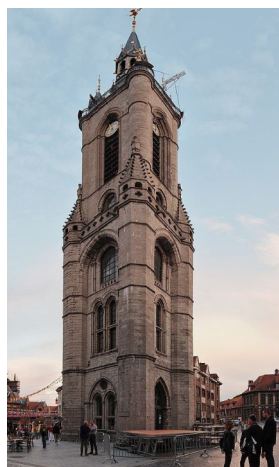
Patrimoine

> 069 22 20 45 | info@visittournai.be

> Grand-Place 1, 7500 Tournai

> www.visittournai.be

Inscrit au patrimoine mondial de l'UNESCO, le beffroi de Tournai est le plus ancien de Belgique. Érigé au XII^e siècle, il symbolise les libertés communales et offre aujourd'hui une vue remarquable sur la ville historique.



BEERSTORIUM (BRASSERIE DUBUISSON)

Musée

> 069 67 22 22 | info@dubuisson.com

> Ghyssegnes 15, 7904 Leuze-en-Hainaut

> www.beerstorium.dubuisson.com

Le Beerstorium est l'espace muséal de la Brasserie Dubuisson, fondée en 1769. L'exposition plonge le visiteur dans l'histoire de la famille Dubuisson et dans les secrets de fabrication de bières emblématiques comme la Bush.



BOIS DU CAZIER



Musée

Patrimoine

- > 071 88 08 56 | info@leboisducazier.be
- > Rue du Cazier 80, 6001 Marcinelle
- > www.leboisducazier.be

Ancien charbonnage de Marcinelle, le Bois du Cazier est marqué par la catastrophe minière de 1956 qui coûta la vie à 262 travailleurs. Classé par l'UNESCO, le site constitue aujourd'hui un lieu majeur de mémoire, d'histoire industrielle et d'immigration.

BOIS-DU-LUC, MUSÉE DE LA MINE ET DU DÉVELOPPEMENT DURABLE

Musée

- > 064 28 20 00 | info@boisdulucmdd.be
- > Rue Saint Patrice 2B, 7110 Houdeng-Aimeries
- > www.ecomuseeboisduluc.be

Classé au patrimoine mondial de l'UNESCO, Bois-du-Luc est l'un des plus anciens charbonnages d'Europe. Le site conserve une cité ouvrière remarquablement préservée et illustre l'histoire industrielle du bassin minier wallon.



CENTRE D'INTERPRÉTATION DE LA PIERRE



Musée

> 04 382 21 95

> Rue Joseph Potier 54, 4140 Sprimont

> www.cip-sprimont.be

Situé à Sprimont, ce centre met en valeur l'exploitation du petit granit et l'industrie de la pierre qui ont façonné la région. Expositions, démonstrations et anciennes carrières permettent de comprendre l'importance économique et architecturale de cette ressource.

CENTRE TOURISTIQUE DE LA LAINE ET DE LA MODE - AQUALAINE



Musée

> 087 30 79 20 | info@aqualaine.be

> Rue de la Chapelle 30, 4800 Verviers

> www.aqualaine.be

Installé à Verviers, ancienne capitale mondiale de la laine peignée, ce musée raconte l'essor de l'industrie textile qui a fait la richesse de la ville. Il relie également cet héritage industriel à l'univers contemporain de la mode.

CHÂTEAU DE BELOEIL

Patrimoine

> 069 68 94 26 | info@chateaubeloeil.com

> Rue du Château

> www.chateaubeloeil.com

Surnommé le « Versailles belge », le château de Beloeil est la résidence des princes de Ligne depuis le XIV^e siècle. Son intérieur raffiné et ses jardins à la française figurent parmi les ensembles patrimoniaux les plus prestigieux du pays.



CHÂTEAU FÉODAL



Patrimoine

> 084 41 13 42 | info@chateaudelaroch.be

> Rue du Vieux Château 4, 6980 La Roche-en-Ardenne

> www.chateaudelaroch.be

Surnommé le « Versailles belge », le château de Beloeil est la résidence des princes de Ligne depuis le XIV^e siècle. Son intérieur raffiné et ses jardins à la française figurent parmi les ensembles patrimoniaux les plus prestigieux du pays.

CHÂTEAU D'HAVRÉ



Patrimoine

> 065 87 25 35 | info@chateaudhavre.net

> Rue du Château 30, 7021 Havré

> www.chateaudhavre.be

Édifié entre le XIII^e et le XVII^e siècle, ce château entouré de douves est l'un des principaux témoins du patrimoine médiéval du Hainaut. Restauré progressivement, il accueille aujourd'hui des visites et des activités culturelles.

CHÂTEAU DE JEHAY



Patrimoine

> 04 279 44 00 | info@chateaujehay.be

> Rue du Parc 1, 4540 Amay

> www.chateaujehay.be

Reconnaisable à sa façade en damier de pierre calcaire et de brique, le château de Jehay constitue un joyau de la Renaissance mosane. Son parc et ses jardins complètent la découverte d'un site chargé d'histoire.

CHÂTEAU DE LAVAUX-SAINTE-ANNE



Patrimoine

- > 084 38 73 02 | info@chateau-lavaux.com
- > Rue du Château 8, 5580 Lavaux-Sainte-Anne
- > www.chateau-lavaux.com

Ce château fort du XVe siècle est entouré de douves et présente des intérieurs reconstitués évoquant la vie seigneuriale d'autrefois. Il abrite également des espaces consacrés à la nature et à la faune de la région.

CHÂTEAU DE MODAVE

Patrimoine

- > 085 41 13 69 | info@modave-castle.be
- > Rue du Parc 4, 4577 Modave
- > www.modave-castle.be

Dominant la vallée du Hoyoux, ce château du XVII^e siècle est réputé pour la richesse de ses décors intérieurs. Il fut également au cœur d'un remarquable système de captage des eaux qui alimenta longtemps Bruxelles.



CHÂTEAU DES PRINCES DE CHIMAY



Patrimoine

> 060 21 45 31 | info@chateaudechimay.be

> Rue du Château 14, 6460 Chimay

> www.chateaudechimay.be

Résidence historique de la famille princière de Chimay, ce château témoigne de plusieurs siècles d'histoire aristocratique. Les visiteurs y découvrent notamment son théâtre du XIX^e siècle et les traditions liées à la principauté de Chimay.

CHÂTEAU FÉODAL DE MOHA

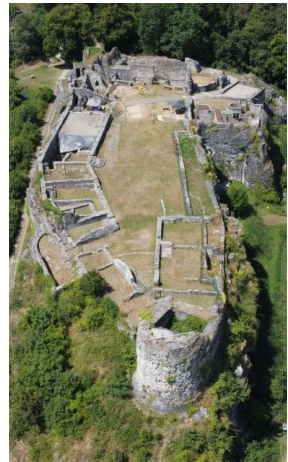
Patrimoine

> 085 25 16 13 | info@chateaumoha.be

> Rue du Madot 101, 4520 Wanze (Moha)

> www.chateaumoha.be

Le Château de Moha est une forteresse médiévale en ruines perchée sur un éperon rocheux dominant la vallée de la Meuse. Le site propose des visites libres ou guidées, des animations historiques et des événements culturels tout au long de l'année.



CHÂTEAU FORT DE LOGNE



Patrimoine

> 086 21 20 33 | laurent@palogne.be

> Route du Pâlogne 6, 4190 Ferrières

> www.chateau-logne.be

Perché sur un éperon rocheux dominant l'Ourthe, ce château médiéval fut détruit à la fin du XVI^e siècle. Les fouilles archéologiques et les animations permettent aujourd'hui de revivre l'histoire militaire du site.

CHIMAY EXPERIENCE



Musée

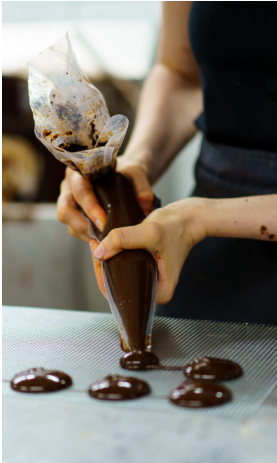
> 060 21 14 33 | espace@chimaygestion.be

> Rue de Poteaupré 5, 6464 Bourlers

> www.chimay.com

Cette expérience immersive raconte l'histoire des célèbres bières et fromages de Chimay produits dans la tradition trappiste. Le parcours multimédia met en avant le lien entre la communauté monastique, le terroir et le développement régional.

CHOCOLATERIE DEFROIDMONT - MUSÉE DU CHOCOLAT



Musée

> 086 21 84 40 | contact@chocolatier-defroidmont.be

> Briscol 19a, 6997 Érezée

> www.chocolatier-defroidmont.be

Cette chocolaterie artisanale propose une découverte des origines du cacao et des techniques de fabrication du chocolat. La visite est complétée par des démonstrations et une dégustation des spécialités maison.

CITADELLE DE NAMUR



Patrimoine

> 081 24 73 70 | info@citadelle.namur.be

> Route Merveilleuse 64, 5000 Namur

> www.citadelle.namur.be

Édifiée sur un éperon stratégique au confluent de la Sambre et de la Meuse, la citadelle de Namur compte parmi les plus grandes forteresses d'Europe. Son réseau de galeries souterraines et ses panoramas offrent une plongée dans l'histoire militaire de la ville.

CORDANEUM: ECOLE INTERNATIONALE DE LUTHERIE - EXPOSITION PERMANENTE



Musée

> 084 44 59 50 | ecoledelutherie@marche.be

> Rue de la Station 4, 6900 Marloie

> www.ecoledelutherie.eu

Ce lieu met en valeur l'art de la lutherie et la fabrication artisanale des instruments à cordes. L'exposition permet de découvrir les différentes étapes du travail du bois et les savoir-faire transmis aux futurs luthiers.

COMPUTER MUSEUM NAM-IP

Musée

> 081 34 64 99 | animation@nam-ip.be

> Rue Henri Blès 192A, 5000 Namur

> www.nam-ip.be

Ce musée retrace l'évolution de l'informatique, des premiers calculateurs aux ordinateurs personnels. Sa collection rassemble des machines, logiciels et périphériques qui illustrent l'histoire des technologies numériques.



DOCK 79



Activité sportive

Jeunesse

> 065 66 25 07 | info@dock79.be

> Rue de la Hamaide 79, 7333 Tertre

> www.dock79.be

Situé à Saint-Ghislain, Dock 79 est un centre de loisirs orienté vers les sports nautiques et les activités de plein air. Son téléski nautique, ses parcours aventure et ses espaces de détente attirent un public familial et sportif.

DOMAINE & MUSÉE ROYAL DE MARIEMONT



Musée

> 064 21 21 93 | info@musee-mariemont.be

> Chaussée de Mariemont 100, 7140 Morlanwelz

> www.musee-mariemont.be

Créé autour de l'ancienne résidence des gouverneurs des Pays-Bas autrichiens, le domaine de Mariemont associe un vaste parc paysager et un musée prestigieux. Ses collections couvrent l'archéologie, les arts décoratifs et plusieurs civilisations d'Europe et d'Asie.

DOMAINE DES GROTTES DE HAN

Patrimoine

Parc/famille

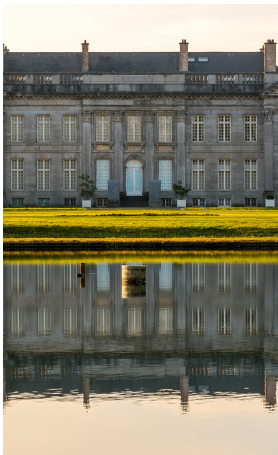
- > 084 37 72 13 | info@grotte-de-han.be
- > Rue Joseph Lamotte 2, 5580 Han-sur-Lesse
- > www.grotte-de-han.be

Le Domaine des Grottes de Han est l'un des sites naturels les plus visités de Belgique. Il réunit une grotte spectaculaire creusée par la Lesse et un vaste parc animalier où évoluent des espèces européennes dans un environnement proche de leur habitat naturel.



DOMAINE DU CHÂTEAU DE SENEFFE

Patrimoine



- > 064 55 69 13 | info@chateaudeseneffe.be
- > Rue Lucien Plasman 7, 7180 Seneffe
- > www.chateaudeseneffe.be

Construit au XVIII^e siècle, le château de Seneffe est un remarquable exemple d'architecture néoclassique en Belgique. Son musée de l'orfèvrerie et ses élégants jardins permettent de découvrir l'art de vivre de l'aristocratie à la veille de la Révolution française.

DOMAINE DU FOURNEAU ST-MICHEL - MUSÉE DE LA VIE RURALE EN WALLONIE ET MUSÉE DU FER



Musée

- > 084 21 08 44 | fourneausaintmichel@province.luxembourg.be
- > Fourneau Saint-Michel 4, 6870 Saint-Hubert
- > www.fourneausaintmichel.be

Ce vaste domaine patrimonial retrace à la fois l'histoire de la métallurgie ardennaise et celle de la vie quotidienne dans les campagnes wallonnes. Les bâtiments traditionnels reconstitués et les anciennes installations industrielles offrent une immersion dans plusieurs siècles d'histoire régionale.

DURBUY HISTORY & ART MUSEUM

Musée

- > 086 43 47 95 | dham@durbuy.be
- > Rue du Comte Théodule d'Ursel 21, 6940 Durbuy
- > www.dham.be

Situé au cœur de la plus petite ville du monde, ce musée présente des collections mêlant histoire locale, art et patrimoine. Il est notamment connu pour son importante collection consacrée aux gravures et œuvres de Salvador Dalí.



ECOMUSÉE DU VIROIN



Musée

> 060 39 96 24 | info@ecomuseeduviroin.be

> Rue Eugène Defraire

> www.ecomuseeduviroin.be

Installé dans une ancienne ferme-château à Treignes, l'Écomusée du Viroin met en valeur les traditions rurales de l'Entre-Sambre-et-Meuse. Les expositions abordent les métiers anciens, les savoir-faire artisanaux et l'évolution des modes de vie dans la région.

ESPACE ARTHUR MASSON



Musée

> 060 39 15 00 | info@espacemasson.be

> Rue Eugène Defraire 36, 5670 Viroinval

> www.espacemasson.be

Inspiré de l'œuvre de l'écrivain Arthur Masson, ce parcours-spectacle plonge les visiteurs dans la vie des villages ardennais des années 1930. Les décors, personnages et animations recréent avec humour l'ambiance de la Wallonie rurale d'autrefois.

ESPACE MUSÉAL D'ANDENNE (EMA)



Musée

> 085 84 96 95 | info@ema.museum

> Promenade des Ours 37, 5300 Andenne

> www.lephare-andenne.be/ema

L'Espace Muséal d'Andenne rassemble plusieurs collections consacrées à l'archéologie, au patrimoine local et à la céramique. Il met particulièrement en lumière l'importance historique d'Andenne comme centre de production céramique reconnu à l'échelle européenne.

FAM - FAMENNE & ART MUSEUM



Musée

> 084 32 70 60 | fam@marche.be

> Rue du Commerce 17, 6900 Marche-en-Famenne

> www.famenneartmuseum.be

Installé à Marche-en-Famenne, le FAM explore l'histoire et l'identité culturelle de la Famenne. Ses collections associent archéologie, beaux-arts et patrimoine régional afin de raconter l'évolution du territoire à travers les siècles.

LA TOUR D'EBEN-EZER



Patrimoine

> 04 286 92 79 | info@musee-du-silex.be

> Croqué Thier 15, 4690 Bassenge

> www.musee-du-silex.be

Construite par le sculpteur visionnaire Robert Garcet entre 1948 et 1963, cette tour monumentale domine la vallée de la Meuse. Son architecture singulière et son symbolisme inspiré de textes bibliques en font un lieu unique dans le paysage culturel belge.

FONDATION FOLON



Musée

> 02 653 34 56 | info@fondationfolon.be

> Clos des Campanules, 1310 La Hulpe

> www.fondationfolon.be

Installée dans le domaine du château de La Hulpe, la Fondation Folon est consacrée à l'œuvre de l'artiste belge Jean-Michel Folon. Le parcours immersif présente aquarelles, sculptures, affiches et créations multimédias dans une scénographie particulièrement soignée.

GROTTE DE COMBLAIN



Patrimoine

- > 04 369 26 44 | info@decouvertes.be
- > Rue des Grottes 46, 4170 Comblain-au-Pont
- > www.grottedecomblain.be

Cette grotte naturelle de la vallée de l'Ourthe permet d'observer concrètement les phénomènes géologiques qui façonnent le sous-sol calcaire. Les visites guidées mettent en évidence les formations rocheuses, la faune cavernicole et l'histoire du site.

GROTTE DE LORETTE - ROCHEFORT



Patrimoine

- > 084 21 20 80 | grottedelorette@skynet.be
- > Drève de Lorette, 5580 Rochefort
- > www.grotte-de-han.be

Creusée dans le massif calcaire de Rochefort, la grotte de Lorette est réputée pour la profondeur de ses salles et ses impressionnantes concrétions. Les démonstrations acoustiques et les expériences de chute libre y constituent des attractions originales.

HERVISCOPE (MT PAYS DE HERVE)

Musée

> 087 69 31 70 | info@paysdeherve.be

> Place de la Gare 1, 4650 Herve

> www.paysdeherve.be

Herviscope propose une découverte interactive du Pays de Herve, célèbre pour ses paysages bocagers et son fromage emblématique. Les visiteurs y explorent l'histoire, les traditions et les richesses naturelles de cette région unique de Wallonie.



HOUTOPIA : UNIVERS DE SENS



Parc/famille

Jeunesse

> 061 28 92 05 | info@houtopia.be

> Place de L'Eglise 17, 6660 Houffalize

> www.houtopia.be

Situé à Houffalize, Houtopia est un centre pédagogique consacré à l'éveil sensoriel des enfants. À travers des expériences ludiques et interactives, il encourage la découverte du monde par les cinq sens et favorise l'apprentissage par le jeu.

KERAMIS, CENTRE DE LA CÉRAMIQUE



Musée

- > 064 21 21 93 | info@keramis.be
- > Place Communale 1, 7100 La Louvière
- > www.keramis.be

Installé sur l'ancien site des faïenceries Boch à La Louvière, Keramis est l'un des principaux centres belges dédiés à la céramique. Le musée associe patrimoine industriel, création contemporaine et conservation des célèbres fours-bouteilles classés.

L'ARCHÉOSITE ET MUSÉE D'AUBECHIES-BELOEIL

Patrimoine

- > 069 67 11 16 | contacts@archeosite.be
- > Rue de l'Abbaye 1Y, 7972 Aubechies
- > www.archeosite.be

Considéré comme l'un des plus importants archéosite de Belgique, ce site reconstitue des habitats allant de la Préhistoire à l'époque gallo-romaine. Les démonstrations et ateliers permettent de comprendre concrètement la vie quotidienne des populations anciennes.



LA MAISON DES GÉANTS



Musée

> 068 68 13 00 | maison.des.geants@ath.be

> Rue de Pintamont 18, 7800 Ath

> www.maisondesgeants.be

Située à Ath, la Maison des Géants célèbre une tradition folklorique reconnue par l'UNESCO. L'exposition explique l'origine des célèbres géants processionnels et leur rôle dans les fêtes populaires qui font la renommée de la ville.

LA SPIRALE, CENTRE DES MÉTIERS D'ART



Musée

> 083 69 07 90 | contact@laspirale.be

> Chaussée de Namur 22, 5360 Hamois

> www.laspirale.be

Installé à Natoye, ce centre met en valeur les métiers d'art et l'artisanat contemporain. Expositions, démonstrations et rencontres avec les créateurs permettent de découvrir des savoir-faire aussi variés que la céramique, le verre ou le textile.

LE FORT DE LANTIN



Patrimoine

> 04 246 55 44 | lesamisdufortdelantin@edpnet.be

> Rue de Villers 1, 4450 Lantin

> www.fortdelantin.be

Construit à la fin du XIX^e siècle dans le cadre de la ceinture fortifiée de Liège, le Fort de Lantin est l'un des rares forts belges conservés dans un état proche de son aspect d'origine. La visite permet de découvrir la vie quotidienne des soldats et les innovations militaires de l'époque.

LE LÉGENDAIRE

Musée

> 060 37 84 48 | lelegendaire@lilon.be

>

> www.lelegendaire.be

Situé à Stavelot, Le Légendaire est un espace muséal consacré aux mythes, légendes et créatures fantastiques de l'Ardenne. Grâce à une scénographie immersive, il met en valeur l'imaginaire populaire qui a façonné l'identité culturelle de la région.



LE PARC À GIBIER ET SA PLAINE DE JEUX



Parc/famille

> 084 31 10 15 | info@parcagibierlaroche.be

> Chemin du Parc à Gibier 1,
6980 La Roche-en-Ardenne

> www.parc-gibier-laroche.be

Ce parc permet de découvrir la faune sauvage locale dans un environnement naturel. Une grande plaine de jeux complète la visite pour les familles avec enfants.

LE PARC CHLOROPHYLLE ET SA PLAINE DE JEUX

Parc/famille

> 084 37 87 74 | info@parcchlorophylle.com

> Rue des Chasseurs Ardennais 60,
6960 Dochamps

> www.parcchlorophylle.com

Parc récréatif et pédagogique consacré à la forêt et à son écosystème. Les visiteurs parcourent des sentiers thématiques, des passerelles et des espaces de jeux en pleine nature.



LE DOMAINE DE BERINZENNE

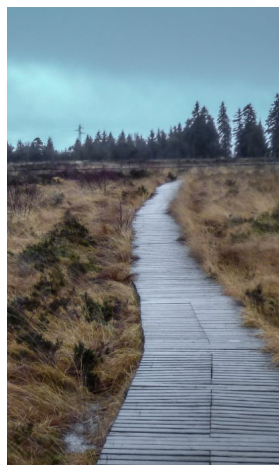
Parc/famille

> 32 87 77 63 00 | info@berinzenne.be

> Route de Bérinzenne 4, 4900 Spa

> www.berinzenne.be

Le Domaine de Berinzenne est un vaste espace naturel situé sur les hauteurs de Spa, au cœur des Hautes Fagnes. Il abrite des sentiers de randonnée, une tour panoramique et des espaces consacrés à la découverte de la faune, de la flore et de l'histoire du thermalisme.



LE DOMAINE DE CHEVETOGNE

Parc/famille

> 083 68 72 11

> Rue des Pîrchamps 1, 5590 Chevetogne

> www.domainedechevetogne.be



Ce vaste domaine propose de nombreuses activités de plein air : promenades, jardins, aires de jeux et activités sportives. Il est particulièrement apprécié des familles pour la diversité de ses espaces naturels.

LES FILMS "DE LA PIERRE AU CIEL" ET "LE COULOIR DU TEMPS"



Musée

> 069 22 20 45 | info@visittournai.be

> Rue du Cimetiere 13, 4170 Sprimont

> www.visittournai.be

Ces projections immersives retracent l'histoire, le patrimoine et l'évolution d'un territoire à travers des effets audiovisuels modernes. Elles offrent une découverte ludique et pédagogique adaptée à tous les publics.

LES JARDINS DU LAC DE BAMBOIS



Parc/famille

> 071 26 01 00 | idef-bambois@skynet.be

> Rue du Grand Etang

> www.lacdebambois.be

Ce site naturel rassemble plusieurs jardins thématiques autour d'un lac. Il invite à la détente et à la découverte de la biodiversité locale.

LES RUINES DE L'ABBAYE D'ORVAL ET SES MUSÉES



Patrimoine

> 061 31 10 60 | accueil@orval.be

> Route d'Orval 1, 6823 Villers-devant-Orval

> www.orval.be

Les vestiges de cette célèbre abbaye cistercienne témoignent de plusieurs siècles d'histoire. Les musées complètent la visite en présentant la vie monastique et le patrimoine du site.

LES RUINES MÉDIÉVALES DE POILVACHE



Patrimoine

> 082 61 36 82 | info.poilvache@icloud.com

> Chemin de Poilvache, 5530 Houx (Yvoir)

> www.poilvache.com

Dominant la vallée de la Meuse, ces ruines impressionnantes évoquent l'importance stratégique du site au Moyen Âge. La visite permet de découvrir les vestiges d'une ancienne cité fortifiée.

L'ESPACE GALLO-ROMAIN

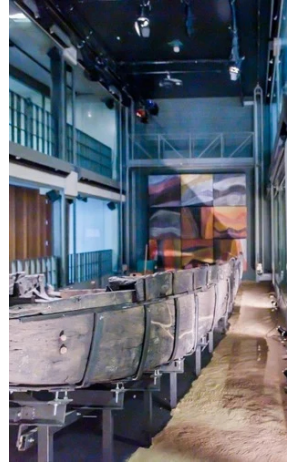
Musée

> 068 68 13 20 | accueil.egr@ath.be

> Rue de Nazareth 2, 7800 Ath

> www.espacegalloromain.be

Ce centre d'interprétation met en lumière la période gallo-romaine à travers des objets archéologiques et des dispositifs interactifs. Il explique la vie quotidienne dans l'Antiquité.



L'HÔPITAL NOTRE-DAME À LA ROSE

Musée

> 068 33 24 03 | info@notredamealarose.be

> Place Alix de Rosoit, 7860 Lessines

> www.notredamealarose.be



Ancien hôpital médiéval remarquablement conservé, il retrace l'histoire des soins de santé à travers les siècles. Les bâtiments et collections offrent un témoignage unique du patrimoine hospitalier européen.

MAISON DE LA SCIENCE

Musée

- > 04 366 50 15 | maison.science@ulg.ac.be
- > Quai Edouard van Beneden, 4020 Liège
- > www.maisondelascience.be

Centre de découverte scientifique proposant des expositions, démonstrations et activités pédagogiques. Il vise à rendre les sciences accessibles et attractives pour tous les âges.



MAISON DES MÉGALITHES



Musée

- > 086 21 02 19 | info@megalithes-weris.be
- > Place Arsène Soreil 7, 6940 Wéris
- > www.megalithes-weris.be

Située près des célèbres dolmens et menhirs de Wéris, elle présente la préhistoire et les monuments mégalithiques de la région. Des parcours permettent ensuite d'explorer les sites archéologiques environnants.

MAISON DU PATRIMOINE MÉDIÉVAL MOSAN



Musée

> 082 22 36 16 | info@mpmm.be

> Place du Baillage, 5500 Bouvignes

> www.mpmm.be

Ce musée valorise l'histoire médiévale de la vallée mosane grâce à des objets, maquettes et dispositifs interactifs. Il met en évidence l'importance du fleuve dans le développement régional.

MAISON DU CYCLISME LIÈGE - BASTOGNE - LIÈGE



Musée

> info@maisonducyclisme.be

> Avenue de la Porallée 54, 4920 Sougné-Remouchamps

> www.maisonducyclisme.be

Consacrée à l'histoire du cyclisme et de la célèbre classique ardennaise, elle retrace les exploits des grands champions. Le parcours présente vélos, archives et souvenirs de course.

MAISON VAN GOGH DE CUESMES



Musée

> 065 35 56 11 | polemuseal@ville.mons.be

> Rue du Pavillon 3, 7033 Cuesmes

> www.maisonvangogh.mons.be

Cette maison rappelle le séjour de Vincent Van Gogh dans le Borinage. Elle permet de mieux comprendre une période déterminante dans la vie et l'évolution artistique du peintre.

MALAGNE - ARCHEOPARC DE ROCHEFORT

Parc/famille

> 084 22 21 03 | malagne@malagne.be

> Rue du Coirbois 85, 5580 Rochefort

> www.malagne.be

Parc archéologique vivant consacré à la civilisation gallo-romaine. Les visiteurs découvrent reconstitutions, ateliers et démonstrations inspirés du quotidien antique.



MALMUNDARIUM

Musée

> 080 79 96 68 | info@malmundarium.be

> Place du Châtelet 10, 4960 Malmedy

> www.malmundarium.be

Installé dans un ancien monastère, ce centre culturel présente l'histoire, l'artisanat et le patrimoine de Malmedy. Plusieurs espaces thématiques composent la visite.



MUDIA (MUSÉE DIDACTIQUE DE L'ART)

Musée

Jeunesse

> 061 51 11 96 | info@mudia.be

> Place de l'Esro 61, 6890 Redu

> www.mudia.be



Ce musée propose une approche accessible de l'histoire de l'art grâce à des dispositifs interactifs. Il met en relation les grandes œuvres et les principaux courants artistiques.

MUNDANEUM - CENTRE D'ARCHIVES DE LA COMMUNAUTÉ FRANÇAISE



Musée

> 065 31 53 43 | info@mundaneum.be

> Rue de Nimy 76, 7000 Mons

> www.mundaneum.org

Souvent considéré comme un précurseur d'Internet, le Mundaneum conserve d'importantes collections documentaires. Il explore l'histoire de la connaissance, de l'information et des réseaux documentaires.

MUSÉE ARCHÉOLOGIQUE D'ARLON



Musée

> 063 23 07 10 | musee.Archeologique@arlon.be

> Rue des Martyrs 13, 6700 Arlon

> www.museearcheoaron.be

Le Musée Archéologique d'Arlon possède l'une des plus riches collections gallo-romaines de Belgique. Il met en lumière l'importance de l'ancienne cité d'Orolaunum et présente de remarquables sculptures, stèles funéraires et vestiges antiques.

MUSÉE ARMAND PELLEGRIN



Musée

> 019 65 69 90 | info@museearmandpellegrin.be

> Rue du Moulin, 1357 Hélicine

> www.museearmandpellegrin.be

Ce musée est dédié à l'artiste Armand Pellegrin et à son œuvre. Il met également en valeur le patrimoine artistique régional à travers diverses expositions.

MUSÉE D'HISTOIRE NATURELLE ET VIVARIUM DE TOURNAI



Musée

> 069 33 23 43 | musee.histoire.naturelle@tournai.be

> Rue Saint-Martin 52, 7500 Tournai

> www.mhn.tournai.be

Le musée propose un voyage à travers la biodiversité et les

s naturelles. Son vivarium permet d'observer de nombreux reptiles, amphibiens et insectes vivants.

MUSÉE DE FOLKLORE ET DES IMAGINAIRES



Musée

> 069 22 40 69 | musee.folklore@tournai.be

> Réduit des Sions 36? 7500 Tournai

> www.mufim.tournai.be

Ce musée présente les traditions populaires, légendes et croyances qui ont marqué la région. Il propose une immersion dans le patrimoine immatériel et l'imaginaire collectif.

MUSÉE DE LA BOVERIE



Musée

> 04 238 5 501 | info@laboverie.com

> Parc de la Boverie 3, 4020 Liège

> www.laboverie.com

Installé dans un bâtiment emblématique de Liège, ce musée accueille des collections de beaux-arts ainsi que des expositions temporaires de renommée internationale. Il constitue l'un des principaux pôles culturels de la région.

MUSÉE DE LA FRAISE



Musée

> 08 146 20 07 | info@museedelafraise.eu

> Chaussée de Dinant 1037, 5100 Wépion

> www.museedelafraise.com

Ce musée retrace l'histoire de la culture de la fraise dans la région de Wépion. Il présente les techniques de production, les traditions locales et l'importance économique de ce fruit emblématique.

MUSÉE DE LA PHOTOGRAPHIE



Musée

> 071 43 58 10 | mpc.info@museephoto.be

> Avenue Paul Pastur 11, 6032 Mont-sur-Marchienne

> www.museephoto.be

Installé dans un ancien couvent à Charleroi, il possède l'une des plus importantes collections photographiques d'Europe. Les expositions explorent l'histoire, les techniques et les évolutions de la photographie.

MUSÉE DE LA TAPISSERIE - TAMAT

Musée

- > 069 23 42 85 | info@tamat.be
- > Place Reine Astrid 9, 7500 Tournai
- > www.tamat.be

Ce musée met à l'honneur l'art textile, la tapisserie et les créations contemporaines. Il valorise également le savoir-faire historique de Tournai dans ce domaine.



MUSÉE DE LA VIE WALLONNE

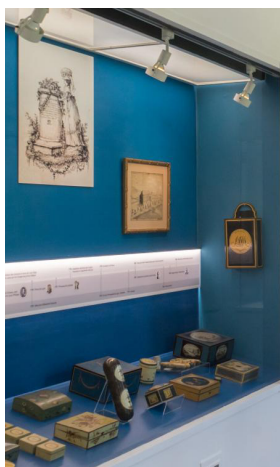
Musée

- > 04 279 20 31 | info@viewallonne.be
- > Cour des Mineurs, 4000 Liège
- > www.viewallonne.be



Ce musée présente les traditions, métiers, coutumes et modes de vie qui ont façonné la Wallonie. Ses collections variées offrent un regard vivant sur l'histoire régionale.

LES MUSÉES DE LA VILLE D'EAUX



Musée

> 087 77 44 86 | info@spavillaroyale.be

> Avenue Reine Astrid 77B, 4900 Spa

> www.spavillaroyale.be

Ensemble muséal consacré à l'histoire thermique et culturelle de Spa. Les expositions expliquent l'importance des sources et du thermalisme dans le développement de la ville.

MUSÉE DE LA VILLE DE HERSTAL

Musée

> 04 256 87 90 | musee@herstal.be

> Place Licourt, 4040 Herstal

> www.herstal.be

Le musée retrace l'évolution historique, industrielle et culturelle de Herstal. Il met notamment en avant le développement économique de la ville à travers les siècles.



MUSÉE DE L'AUTO, COLLECTION MAHYMOBILES



Musée

> 069 35 45 45 | info@mahymobiles.be

> Rue Erna 3, 7900 Leuze-en-Hainaut

> www.mahymobiles.be

Cette impressionnante collection rassemble des véhicules anciens illustrant l'évolution de l'automobile. Les visiteurs découvrent également des motos, vélos et objets liés aux transports.

MUSÉE DES ARTS DE LA MARIONNETTE



Musée

> 069 88 91 40 | maisondelamarionnette@skynet.be

> Rue Saint-Moustier 10, 7800 Ath

> www.maisondelamarionnette.be

Ce musée met en valeur l'univers de la marionnette à travers des collections provenant de différentes époques et cultures. Il présente les techniques de fabrication, les personnages emblématiques et l'histoire de cet art populaire.

MUSÉE DES CELTES



Musée

- > 061 22 49 76 | info@museedesceltes.be
- > Place Communale 7, 6800 Libramont-Chevigny
- > www.museedesceltes.be

Consacré à la civilisation celtique, ce musée présente des découvertes archéologiques majeures de la région. Les expositions permettent de mieux comprendre la vie quotidienne des peuples celtes.

MUSÉE DES TRANSPORTS EN COMMUN DE WALLONIE

Musée

- > 04 361 94 19 | info@musee-transport.be
- > Rue Richard-Heintz, 4020 Liège
- > www.musee-transport.be

Ce musée raconte l'histoire des transports publics en Wallonie à travers tramways, autobus et documents d'époque. Plusieurs véhicules restaurés peuvent être admirés lors de la visite.



MUSÉE DU CHÂTEAU FORT DE LOGNE



Musée

- > 086 21 20 33 | infos@palogne.be
- > Rue de la Bouverie 1, 4190 Vieuxville
- > www.chateau-logne.be

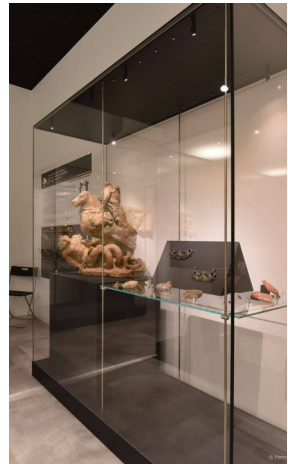
Situé au pied des ruines du château, ce musée présente les découvertes archéologiques réalisées sur le site. Il éclaire l'histoire médiévale de cette ancienne forteresse stratégique.

MUSÉE DU MALGRÉ-TOUT

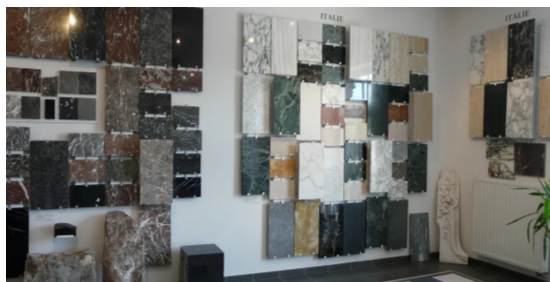
Musée

- > 060 39 02 43 | secretariat@cedarc-mmt.be
- > Rue de la Gare 28, 5670 Treignes
- > www.museedumalgreout.be

Ce musée d'archéologie préhistorique et antique propose une approche interactive des civilisations anciennes. Il présente des collections issues de fouilles et de recherches scientifiques.



MUSÉE DU MARBRE - MAGMA



Musée

> 060 41 20 48 | info@musedumarbre.com

> Grand-Place 1, 5650 Rance

> www.musedumarbre.com

Le musée met en valeur l'exploitation et le travail du marbre dans la région de Rance. Il retrace l'histoire de cette activité qui a marqué le patrimoine local.

MUSÉE DU PAYS OURTHE-AMBLÈVE



Musée

> 04 369 99 76 | musee@comblainaupont.be

> Place Leblanc 1, 4170 Comblain-au-Pont

> www.musee-ourthe-ambleve.be

Ce musée régional présente l'histoire, les traditions et le patrimoine naturel de la vallée de l'Ourthe et de l'Ambève. Il offre une vision globale de l'identité locale.

MUSÉE FÉLICIEN ROPS - PROVINCE DE NAMUR



Musée

> 081 77 67 55 | info@museerops.be

> Rue Fumal 12, 5000 Namur

> www.museerops.be

Dédié au célèbre artiste namurois Félicien Rops, le musée expose ses dessins, gravures et peintures. Il permet de découvrir l'univers provocateur et symboliste de son œuvre.

MUSÉE GASPAR



Musée

> 063 60 06 54 | musee.gaspar@arlon.be

> Rue des Martyrs 16, 6700 Arlon

> www.museegaspar.be

Installé dans une demeure de caractère à Arlon, ce musée est consacré à l'œuvre du sculpteur Jean Gaspar. Il abrite également des collections d'art et d'archéologie régionale.

MUSÉE HERGÉ



Musée

> 010 48 84 21 | info@museeherge.com

> Rue du Labrador 26, 1348 Ottignies-Louvain-la-Neuve

> www.museeherge.be

Entièrement consacré au créateur de Tintin, ce musée retrace la vie et la carrière de Hergé. Il présente planches originales, croquis et documents liés à son travail.

MUSÉE INTERNATIONAL DU CARNAVAL ET DU MASQUE

Musée

> 064 33 57 41 | reservation@museedumasque.be

> Rue Saint-Moustier 10, 7130 Binche

> www.museedumasque.be

Ce musée explore les traditions carnavalesques et les pratiques liées au masque dans le monde entier. Ses collections illustrent la richesse des fêtes populaires et rituelles.



MUSÉE L



Musée

> 010 47 48 41 | info@museel.be

> Place des Sciences, 1348 Louvain-la-Neuve

> www.museel.be

Situé à Louvain-la-Neuve, ce musée universitaire rassemble des collections d'art, de sciences et d'archéologie. Son parcours favorise le dialogue entre les disciplines et les époques.

NATURA PARC

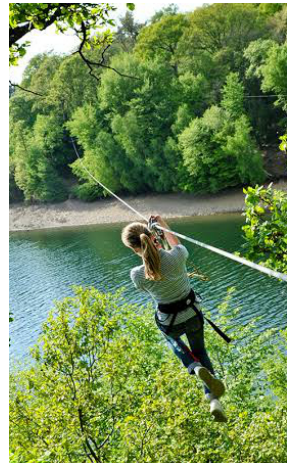
Parc/famille

> 071 55 31 57 | info@naturaparc.be

> Route de la Plate Taille 99, 6440 Froidchapelle

> www.naturaparc.be

Ce parc d'aventures en plein air propose des parcours accrobranche, tyroliennes et activités sportives. Il permet de profiter de la nature tout en relevant des défis adaptés à différents niveaux.



NÉCROPÔLE NATIONALE DU FORT DE LONCIN



Patrimoine

> 04 246 44 25 | contact@fortdeloncin.be

> Rue des Héros 15, 4431 Loncin

> www.fortdeloncin.be

Ce lieu de mémoire rend hommage aux victimes de l'explosion du fort lors de la Première Guerre mondiale. Il constitue un témoignage important de l'histoire militaire belge.

PARC ATTRACTIF REINE FABIOLA



Parc/famille

Jeunesse

> 081 73 84 13 | parf@ville.namur.be

> Rond-Point Michel Thonar

> www.parf.be

Grand parc de loisirs familial offrant de nombreuses aires de jeux, un mini-golf et des espaces de détente en plein air. Il constitue une sortie idéale pour les familles avec de jeunes enfants.

PICONRUE - MUSÉE DE LA GRANDE ARDENNE



Musée

- > 061 55 00 55 | info@piconrue.be
- > Place en Piconrue 2, 6600 Bastogne
- > www.piconrue.be

Ce vaste site archéologique invite à découvrir la préhistoire grâce à des ateliers, reconstitutions et expériences interactives. Les visiteurs peuvent s'initier aux techniques des premiers humains.

PLUGSTREET 14-18 EXPERIENCE

Musée

- > 056 48 40 00 | ic.plugstreet1418@gmail.com
- > Rue de Messines 156, 7782 Ploegsteert
- > www.plugstreet1418.be

Ce centre d'interprétation plonge les visiteurs dans le quotidien des soldats durant la Première Guerre mondiale. Des dispositifs immersifs permettent de mieux comprendre le conflit dans la région.



PRÉHISTOMUSEUM DE RAMIOUL



Musée

> 04 275 49 75 | info@prehisto.museum

> Rue de la Grotte 128, 4400 Flémalle

> www.prehisto.museum

Ce vaste site archéologique invite à découvrir la préhistoire grâce à des ateliers, reconstitutions et expériences interactives. Les visiteurs peuvent s'initier aux techniques des premiers humains.

RÉSERVE NATURELLE DE FURFOOZ



Patrimoine

Parc/famille

> 08 222 34 77 | info@parcdefurfooz.be

> Rue du Camp Romain 79A, 5500 Furfooz

> www.parcdefurfooz.be

Cette réserve combine patrimoine naturel et vestiges archéologiques dans un cadre exceptionnel le long de la Lesse. Les sentiers permettent d'observer paysages, faune et traces d'occupation ancienne.

RIVEO, CENTRE D'INTERPRÉTATION DE LA RIVIÈRE

Parc/famille

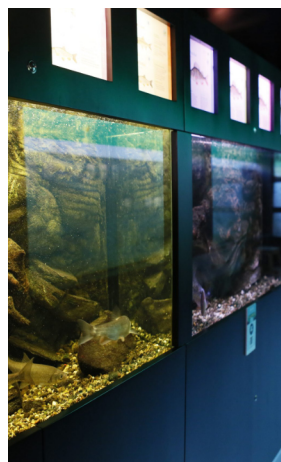
Jeunesse

> 084 41 35 71 | info@riveo.be

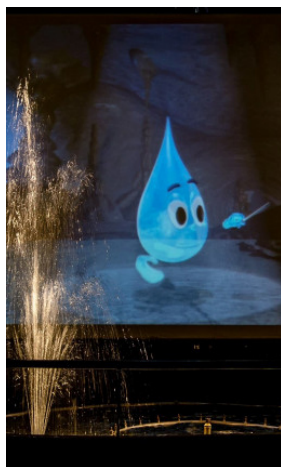
> Rue Haute 4, 6990 Hotton

> www.riveo.be

Riveo sensibilise les visiteurs à l'univers des rivières et à la protection des milieux aquatiques. Aquariums, animations et parcours pédagogiques complètent la découverte.



SOURCE O RAMA



Musée

> 04 364 20 20 | info@sourceorama.com

> Avenue des Thermes 78B, 4050 Chaudfontaine

> www.sourceorama.com

Ce centre est consacré à l'eau, à son cycle naturel et à ses multiples usages. Les expositions interactives permettent d'aborder de manière ludique les enjeux liés à cette ressource essentielle.

SPARKOH !

Musée

Jeunesse

> 065 61 21 60 | hello@sparkoh.be

> Rue de Mons 3, 7080 Frameries

> www.sparkoh.be

Anciennement PASS, ce parc scientifique propose des expériences interactives autour des sciences et des technologies. Il encourage la curiosité et l'apprentissage par la manipulation et le jeu.



TÉLÉPHÉRIQUE DE HUY



Patrimoine

> 085 21 29 15 | tourisme@huy.be

> Rue Sous-le-Château 14, 4500 Huy

> tourisme@huy.be

Le téléphérique relie le centre de Huy à la citadelle et offre une vue panoramique sur la Meuse, la ville et les collines environnantes.

THE SPIN LEISURE PARK



Jeunesse

Activité sportive

> 071 31 39 82 | info@thespin.be

> Rue Crossart 61, 6440 Froidchappelle

> www.thespin.be

Parc de loisirs situé aux Lacs de l'Eau d'Heure proposant des activités nautiques et sportives comme le téléski nautique, l'aquapark et les bouées tractées. C'est une destination idéale pour les amateurs de sensations fortes et d'activités en plein air.

TREM.A - MUSÉE DES ARTS ANCIENS

Musée

> 081 77 67 54 |

musee.arts.anciens@province.namur.be

> Rue de Fer 24, 5000 Namur

> www.museedesartsanciens.be

Ce musée namurois présente des collections d'art médiéval et Renaissance, dont le prestigieux Trésor d'Oignies. Il permet de découvrir l'histoire et le patrimoine artistique de la région à travers des œuvres remarquables.



ÔÔ PARADIS DES SENS



Ateliers

> 071 17 97 11 | info@OOParadis.com

> Rue de Charleroi 2, 5650 Walcourt

> www.ooparadis.com

Atelier sensoriel où les visiteurs découvrent l'univers du parfum et créent leur propre fragrance personnalisée. Cette activité originale allie créativité, découverte et expérience olfactive unique.

COORDONNÉES DES LOCALES ARTICLE 27

Coordination Wallonie

081 23 44 15 | wallonie@article27.be
Rue Lelièvre 5 | 5000 Namur

Article 27 Brabant wallon

gwennaelle.bouillet@article27.be
0484 60 60 64

Article 27 Centre Luxembourg

aline.berger@article27.be
0474 28 20 71

andreea.genatzy@article27.be
0484 40 23 89

celine.paquet@article27.be
0484/12 98 85

Article 27 Charleroi

virginie.sampont@article27.be
0486 33 99 68

animation.charleroi@article27.be
0484 91 66 17

Article 27 Chimay-Philippeville

laure.champagne@article27.be
0474 07 60 69

Article 27 Dinant

sandrine.devreese@article27.be
0484 07 08 88

Article 27 Huy

virginie.deleau@article27.be
0484 13 00 56

Article 27 Liège

justine.marotta@article27.be
0473 62 45 03

Article 27 Mons

radia.boudaoui@article27.be
0476 35 71 15

Article 27 Namur

stephanie.joris@article27.be
0476 72 26 62

Article 27 Nord Luxembourg

eleonore.defreyne@article27.be
0498 69 50 54

delphine.noel@article27.be
0496 39 36 69

Article 27 Région du Centre

marie.ferette@article27.be
0495 80 59 04

Article 27 Sud Luxembourg

filippo.principato@article27.be
0479 57 80 73

Article 27 Verviers

emma.bellefontaine@article27.be
0496 06 16 67

Article 27 Wallonie picarde

caroline.pollet@article27.be
0487 63 25 55

Équipe de médiation

jonathan.kus@article27.be
0485 31 47 11

simon.deguee@article27.be
0486 38 36 58

Mathilde.freches@article27.be
0484 12 99 71

Jean.ronchaine@article27.be
0489 09 36 17



081 23 44 15 | wallonie@article27.be
Rue Lelièvre 5 | 5000 Namur

Plus d'infos ?
www.article27.be

